

No importa el lugar

Sondertel GSM le permite activar y desactivar desde cualquier sitio del mundo y con la instalación más fácil, cualquier dispositivo: una caldera mural, radiadores eléctricos, invernaderos, ... incluso aire acondicionado.

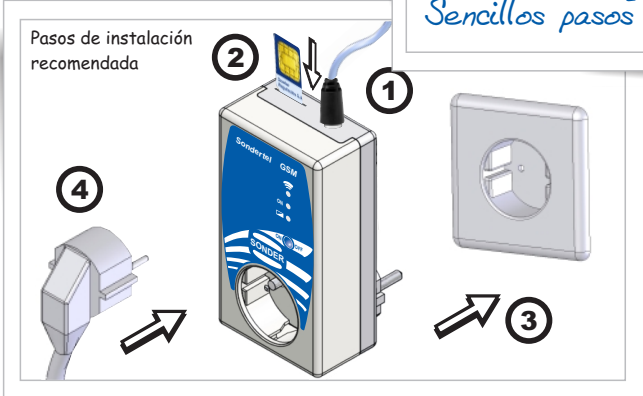
Además está equipado con una sonda de temperatura que le permite gestionar una alarma por temperatura y le informa de la temperatura en la instalación. Esta alarma puede ser **vinculada** a la maniobra del relé, por ejemplo para que active la caldera habilitando la protección antihelada.

- Dimensiones: 65 x 120 x 55mm
- Alimentación: 230V~ +10%-15% 50/60Hz
- Control remoto de un equipo por SMS y alarma por temperatura
- Bidireccional, envía y recibe información del estado mediante SMS
- 1 Canal de salida con relé de 16(5)A 250V~ y
- 1 sonda PTC2000 (de -40 a +140°C)
- Informa del estado de alimentación, funcionamiento, cobertura, estado del canal, temperatura y la estadística del promedio de las últimas 4 horas.
- Pulsador frontal que permite cambiar el estado del canal sin enviar un SMS
- En caso de fallo de la red eléctrica, el canal recupera su estado anterior
- Porta SIM estándar (No incluye tarjeta SIM)
- Posibilidad de conexión temporizada de 1 minuto a 45 días
Con posibilidad de confirmar o no la orden ejecutada (ahorro de saldo)
- Función "Alive", autotest de funcionamiento correcto (periódico y configurable)
- Redirecciona los SMS de la compañía telefónica al último usuario
- No necesita mantenimiento ni pago de ningún tipo de cuota

El más cómodo de instalar con Sonda de temperatura



Instalado en 4 Sencillos pasos



Sondertel GSM

Modelo	Código	Características
SONDERTEL GSM	19.073	1 canal que activa / desactiva relé 16A 1 sonda PTC2000 de 3 metros de longitud